

**Musterausschreibungstext
TECHNOpor Glasschaum-Granulat / Glasschaum Gründungspolster nach DIN 1054
Stand Juni 2011**

Position	Menge	EP in €	GP in €
----------	-------	---------	---------

Gründungspolster (A)

TECHNOpor Glasschaum-Granulat / Glasschaumschüttung als Gründungspolster
Herstellung eines Gründungspolsters unter Verwendung von Technopor Glasschaum – Granulat / Glasschaum-Granulat-Schüttung mit unten beschriebenen Eigenschaften:
Die Herstellung, Lieferung folgender Teilleistungen ist bei der Kalkulation zu berücksichtigen:

In die Position sind einzukalkulieren:

- Herstellen des Rohplanum
- Geotextil auf Rohplanum GK 4 mind. 150 g/m²
- Liefern und Herstellen einer Polsterschicht aus Technopor Glasschaum – Granulat / Glasschaumschüttung
- Abdecken der Dämmkonstruktion mit Geotextil GK 3 mind. 150 g/m²
- Liefern und Herstellen eines Frostschrimes aus Technopor Glasschaum – Granulat / Glasschaumschüttung ≥ 0,5 m Ausladung vor Bodenplatte
- Glasschaum-Granulat-Schüttung,
- Ableitung des Drainagewassers

Systemeigenschaften:

- Lastabtragung mind. N/mm²
- Wärmedämmung (U-Wert des Systems inkl. Bodenplatte laut Bauteilkatalog) mind. Wm²/K

Bei folgendem geplanten Aufbau wird nach EnEV Bauteilkatalog der geforderte U-Wert sicher erreicht

- Wärmedämmung (U-Wert des Systems inkl. der in den nachfolgenden Positionen beschriebenen Bodenaufbaus)
 - o Estrich mm
 - o Schrenzlage mm
 - o Dämmstoff PS 20 mm
 - o Dampfsperre mm
 - o Beton mm
 - o TECHNOpor-Glasschaum-Granulat / Glasschaumschüttung mm U-Wert gesamt mind. Wm²/K

Material:	TECHNOpor Glasschaum-Granulat Perimeter 50
Korn:	30 bis 50 mm
Rohdichte:	170 kg/m ³

Verwendung finden Baustoffe mit Ü-Zeichen gemäß allgemeiner bauaufsichtlicher Zulassung des DIBt und CE Kennzeichnung nach EN 13055-2:2004-07 inkl. Hersteller Konformitätserklärung.
Zertifizierung nach DIN ISO 9001: 2000, ff/ DIN ISO 14001: 2004.
Umweltproduktdeklaration/EPD nach ISO 14025 gefordert:
Zertifizierung nach ISO 14025 [ISO 14025, 2006], Zertifizierungsnummer: EPD-TPH-2010111-D

Der Nachweis der vorgegebenen Funktion ist bei Abweichung vom Ausführungsvorschlag vom Bieter zu führen.

Ausführungsvorschlag TECHNOpor Glasschaum-Granulat / Glasschaumschüttung:
 Maschinelles Einbauen, Verteilen und Ausgleichen von TECHNOpor Glasschaum-Granulat / Glasschaumschüttung,
 Verdichten mit hochfrequentem Plattenrüttler bei einer Zentrifugalkraft von 15 bis 18 kN.

Verdichtungsverhältnis: (1,1 - 1,3 : 1; typisch 1,3 : 1)
 Schichtstärke verdichtet: cm

Material: TECHNOpor Glasschaum-Granulat Perimeter 50
 Korn: 30 bis 50 mm
 Rohdichte: 170 kg/m³
 Korndruckfestigkeit: ca. 6 N/mm²
 Druckfestigkeit bei 10 %-iger Stauchung: 800 kPa
 Wärmeleitfähigkeit: DIN 52612 0,08 W/mK oder Angabe EN

Position	Menge	EP in €/m ²	GP in €
..... m ²

Information:

TECHNOpor GmbH
 D-01558 Großenhain,
 Major-von-Minckwitz-Allee 16
 T: +49-3522-522 385
 F: +49-3522-522 386
 E: info@technopor.com

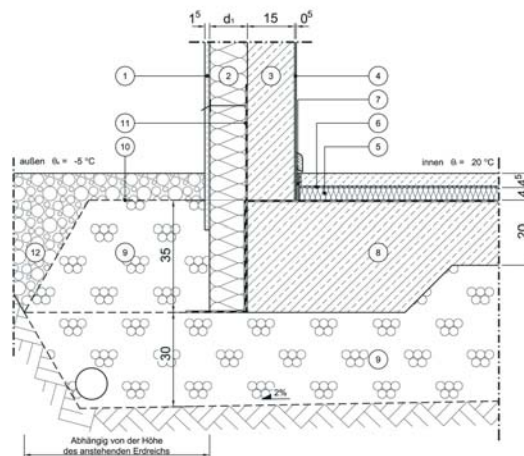
TECHNOpor Handels GmbH
 A-3500 Krems,
 Magnesitstraße 1
 T: +43-2732-94 101-10
 F: +43-2732-87 470-52
 E: info@technopor.com

Anmerkung für Ingenieur-Büros und ausschreibende Stellen zur Kostenreduzierung und zur Umsetzung der Forderungen öffentlicher Auftraggeber:

- Entfall der kapillarbrechenden Schicht und der Sauberkeitsschicht durch den Einsatz von TECHNOpor Glasschaum-Granulat.
- Sofern zulässig, ist eine Reduzierung der Bodenplatte aufgrund der hohen Belastbarkeit von TECHNOpor Glasschaum-Granulat Perimeter 50 möglich.
- Durch die Ausbildung eines horizontalen Frostschilds (Überstand mind. 50 cm) kann die vertikale Frostschräge entfallen.
- Unter Einbeziehung des Wärmebrücken-Konstruktionsatlas (WBK) hier am Beispiel der Zeichnung Variante Nr. 01-01-02a. Weitere Lösungsmöglichkeiten finden Sie im Wärmebrücken-Konstruktionsatlas.

Modell: 01-01-02a
 Vertikalschnitt
 Maßstab 1 : 10

Die Darstellung berücksichtigt ausschließlich den Aspekt des Wärmeschutzes. Andere bauphysikalische und statisch konstruktive Anforderungen müssen nach den geltenden Regelwerken ausgeführt werden. Für die Ausführung ist die Detailplanung des Architekten maßgebend. Konstruktionsmaße dienen zur Beratung.



Schichtbezeichnung

- Außenputz- und Sockelputzsystem
- Wärmedämmung
- Stahlbeton
- Innenputz
- Trittschalldämmung
- Estrich auf Trennlage
- Randdämmstreifen
- Stahlbeton
- Glasschaum-Granulat
- Geotextil / Filtervlies
- Abdichtung nach DIN 18195
- Boden / Verfüllmaterial, teilweise verdichtet

- Auf das Einhalten der TECHNOpor Qualitätssicherungsstandards sowie den Einbau gemäß TECHNOpor-Verdichtungstechnologie sollte bestanden werden. Bei Bauvorhaben mit hohen Lastenträgen in den Baugrund (Lebensmittelmärkte, Bürogebäude mit großen Deckenspannweiten und weiteren) sollten nach Verdichtung Nachweise zur Lastabtragung gefordert werden (z.B.: durch das Prüfverfahren leichte Fallplatte).
- Hinsichtlich der Verwendung von Baustoffen aus recycelten Produkten gilt für öffentliche Auftraggeber die Verordnung zur Förderung der Kreislaufwirtschaft